

Cie chat perché

Gretel et Hansel

Suzanne Lebeau

Dossier de création
2025-2026

Spectacle jeune public à partir de 7 ans

Théâtre et Théâtre d'objet

Compagnie ~~7555~~

Chat & Perché

Cie chat Perché

Gretel et Hansel

01. La pièce

03

02. Suzanne Lebeau

04

03. Note d'intention

05

04. Mise en scène et scénographie

06 - 09

05. L'équipe

10 - 11

06. Médiations culturelles

12

07. La compagnie Chat Perché

13-14

08. Contact

15

Cie chat Perché

Gretel et Hansel

De Suzanne Lebeau

Dans une relecture d'Hansel et Gretel, le célèbre conte des frères Grimm, Suzanne Lebeau dialogue avec sa propre enfance et avec les enfants qu'elle voit grandir autour d'elle.

Elle évoque le désir puissant et rarement avoué d'être l'unique objet de l'amour des parents. Le choc existentiel que provoque l'arrivée d'un deuxième fait naître une relation amour-haine aussi délicieuse que troublante...

Par la voix d'un théâtre audacieux, le conte, qui permet tous les excès et tous les possibles, place les personnages dans des situations extrêmes. Pauvreté, abandon dans la forêt, risque d'être dévoré : le lien fraternel est durement mis à l'épreuve, jusqu'au paradoxe.

En sortira-t-il transformé ?

SUZANNE LEBEAU

DRAMATURGE

BIOGRAPHIE

Suzanne Lebeau, née au Québec, se destine à une carrière d'actrice. Mais après avoir fondé la compagnie de théâtre Le Carrousel à Montréal avec Gervais Gaudreault en 1975, elle délaisse l'interprétation pour se consacrer à l'écriture.

Aujourd'hui, elle a plus de quarante pièces originales, trois adaptations et plusieurs traductions à son actif et est reconnue internationalement comme l'un des chefs de file de la dramaturgie pour jeunes publics.

Elle compte parmi les auteurs québécois les plus joués à travers le monde, avec plus de 400 productions répertoriées sur tous les continents. Ses œuvres sont traduites en 31 langues et publiées dans de nombreux pays.

Une lune entre deux maisons (la première pièce canadienne écrite spécifiquement pour la petite enfance), L'Ogrelet et Le bruit des os qui craquent ont été traduites respectivement en six, treize et dix langues.

Suzanne Lebeau a enseigné l'écriture pour jeunes publics à l'École nationale de théâtre du Canada pendant treize ans et elle intervient comme conseillère auprès des jeunes auteurs d'ici et d'ailleurs.



QUELQUES OEUVRES

Contes d'enfants réels

Petite Fille dans le noir

Salvador

L'Ogrelet

Trois petites sœurs

Le bruit des os qui craquent

HONNEURS

- Chevalière de l'ordre de la Pléiade Prix du Gouverneur (1998)
- Prix du Québec (2010)
- Hommage de CINARS (2012)
- Prix Gascon-Thomas (2013)
- Prix RIDEAU (2013)
- Prix de la Belle Saison (2015)
- Chevalière de l'ordre des Arts et des Lettres (2016)
- Prix du Gouverneur général pour les arts du spectacle (2016)
- Compagne de l'ordre des Arts et des Lettres du Québec (2019)
- Officière de l'ordre des Arts et des Lettres (2023).



NOTE D'INTENTION

J'ai découvert l'écriture de Suzanne Lebeau lors des actions pédagogiques que j'ai mené dans le cadre de **l'éducation populaire** à l'école mise en place par l'O.C.C.E Occitanie.

J'avais pour mission d'intervenir en tant qu'**artiste pédagogue** dans les écoles pour faire découvrir les pièces de Suzanne Lebeau: "L'Ogrelet", "contes d'enfants réels", "Salvador"....

En collaboration avec les enseignants, je devais créer un projet théâtral avec les enfants en ayant pour objectif une restitution public devant les parents et les classes.

L'autrice explore des sujets sensibles (Guerre, inceste, abandon..) mais son écriture empreinte de **poésie**, la liberté de parole de ses personnages et son **imaginaire** résonnent aussi bien chez les adultes que chez les enfants. Suite à cette expérience, j'ai eu envie de monter "Gretel et Hansel". J'ai été amenée à repousser mon projet pour plusieurs raisons.

J'ai travaillé avec d'autres compagnies, j'ai participé à des stages de formations et j'ai fondé ma cie **Chat perché**.

J'avais envie d'explorer l'univers des contes en proposant divers écritures scéniques: Adaptation d'album jeunesse, écriture marionnettique pour fable écologique.... Et un jour...

La parentalité joyeuse s'est invitée dans ma vie en m'apportant son lot de question dont une faisait sensiblement écho à la pièce "Gretel et Hansel" : **Comment faire Famille?** Comment les enfants s'affranchissent des besoins de leurs parents pour créer leurs propres liens entre eux?

J'ai le désir d'approfondir les recherches artistiques que j'ai mené jusqu'à présent entre le **théâtre d'objet**, la **marionnette** et la **dramaturgie**. Je souhaite inscrire ce spectacle dans une démarche de théâtre social en créant un projet avec l'aide d'acteurs sociaux sur la **parentalité**.

SCÉNOGRAPHIE ET MISE EN SCÈNE

La création du spectacle est réalisée en respectant plusieurs contraintes que l'équipe s'est imposée volontairement. Ces contraintes ont été fixées pour plusieurs raisons : Une prise de conscience de plus en plus aiguë concernant des problématiques que nous rencontrons dans notre activité.

CONTRAINTES

- Décor et matériel technique devront rentrer dans une voiture.
- Dispositifs techniques peu gourmand en énergie.
- Accessibilité à divers lieux et structures: Théâtre, école, cave...
- Spectacle autonome et régie sur scène.
- La scénographie devra être réfléchi de manière à utiliser des matières et des objets recyclés .



RAISONS

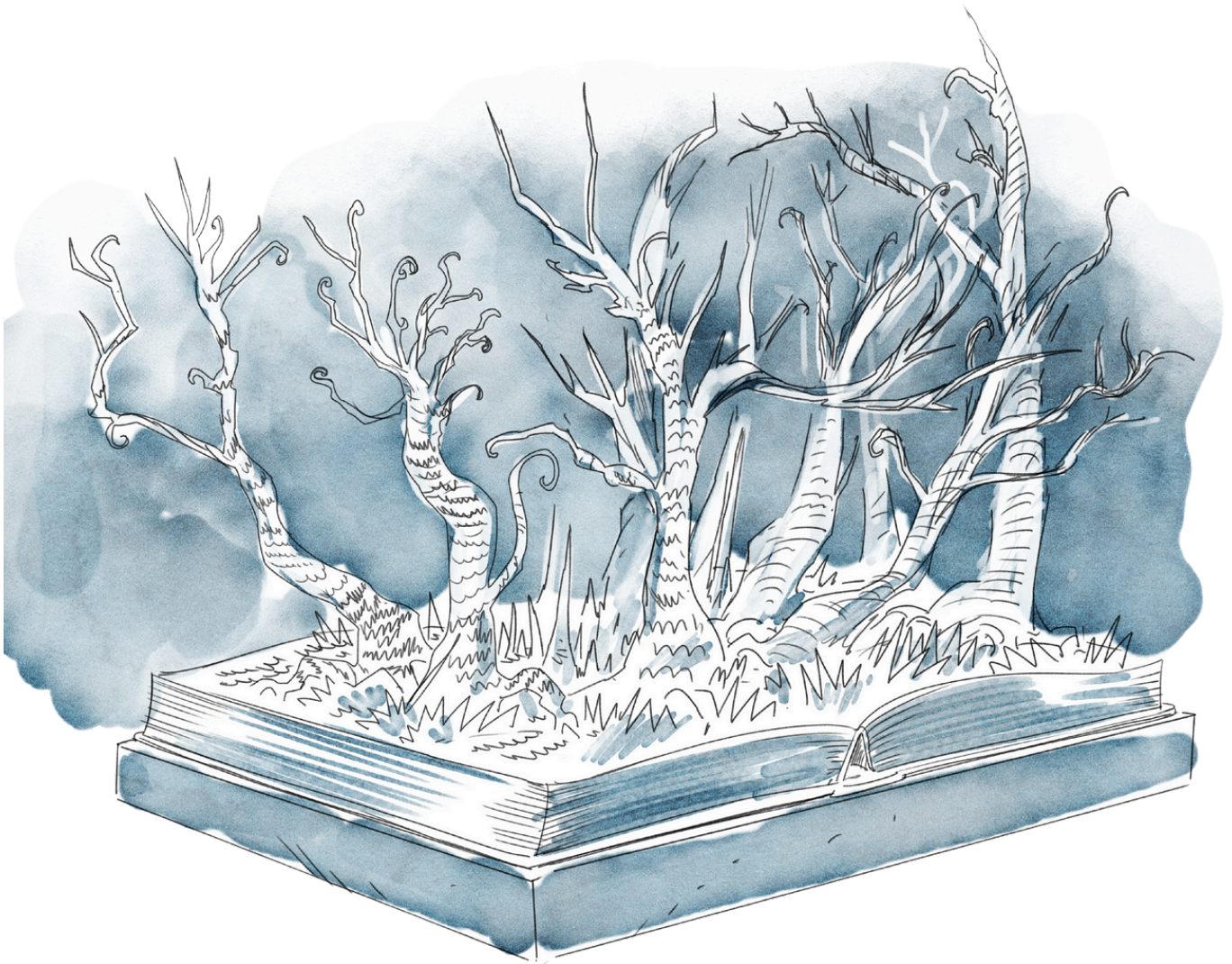
- Problématiques écologiques
- Désert culturel en zone rural
- Budget financier des collectivités

LIBERTÉ

Nous avons réfléchi cette création de manière à pouvoir créer un spectacle de qualité tout en respectant nos engagements personnels
L'adage: C'est dans la contrainte que l'on trouve la liberté » a pris tout son sens pour nous.

SCÉNOGRAPHIE ET MISE EN SCÈNE

Le conte théâtralisé “Gretel et Hansel” porte en lui de puissantes symboliques. La compagnie lui donne vie en créant un langage visuel par l’intermédiaire du théâtre d’objet. Des objets usuels seront détournés de leur fonction utilitaire pour créer des images évocatrices afin de stimuler l’imaginaire des spectateurs. Ré-enchanté le monde, créer des images et susciter l’émerveillement en déployant un univers poétique et ludique.



THEATRE D'OBJETS

Livres sculptés

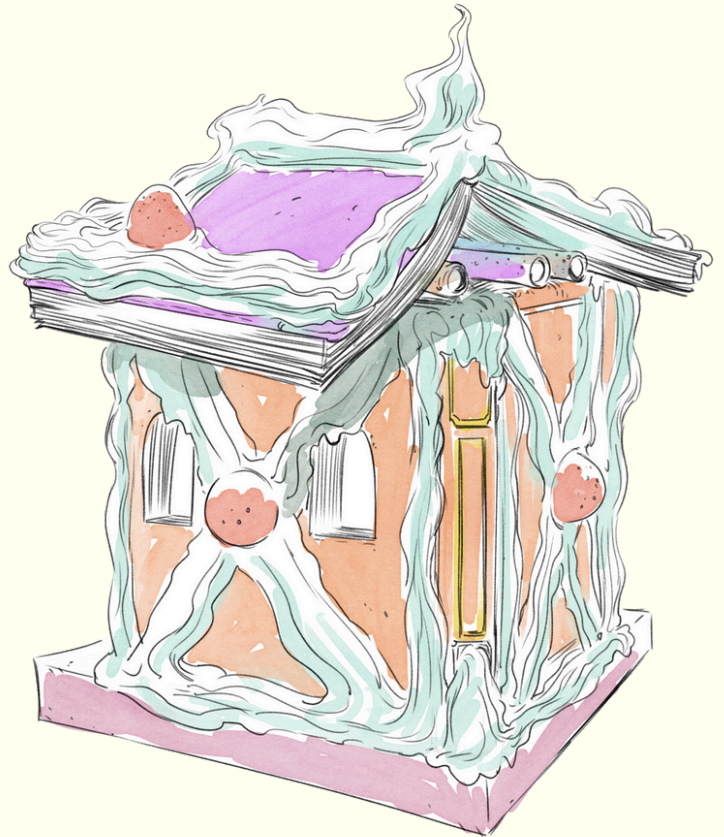
Des livres abimés aux pages manquantes ont trouvé dans cette création une nouvelle vie. Le livre porte en tant qu'objet une image évocatrice. Il ouvre une porte vers d'autre monde. Nous allons les sculpter pour donner vie à des décors plus ou moins réalistes selon les lieux.

La maison de Gretel et Hansel.

2 livres de grande dimension (ouverts en position verticale) représentent l'intérieur d'une maison vétuste. Le papier kraft, le carton, le papier recyclé vont être utilisés pour confectionner des petits éléments de décor.

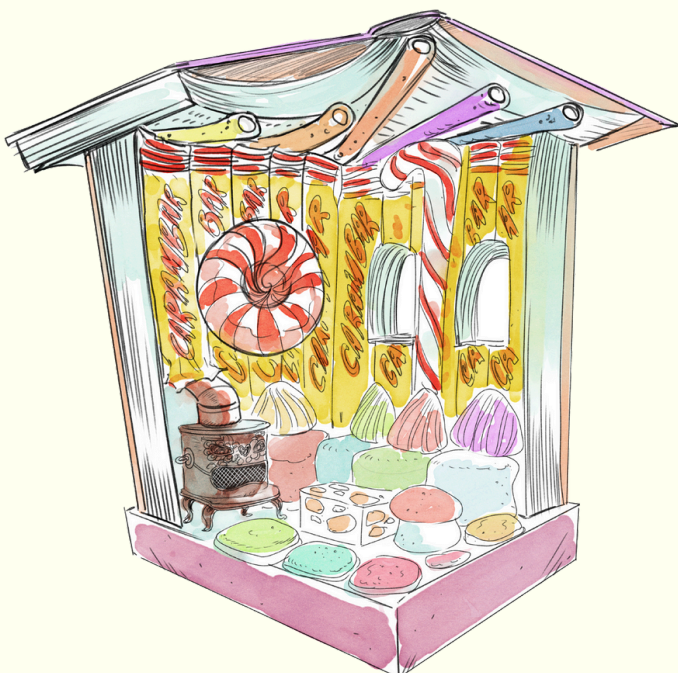
La maison de la sorcière

-La façade : un livre posé à la verticale (coté tranche). Un autre livre symbolise le toit.
-L'intérieur : Un livre sculpté. Matériau utilisé : papier de bonbon, bonbons pour élément de décor (chaise, étagère...)



La forêt

Un décor fait entre autres de pages de livres représentant des arbres morts, un feu, la lune, la neige. L'esthétique est poétique mais aussi effrayante. Ce décor illustre un moment fort de l'histoire : l'abandon



LES PERSONNAGES SERONT RÉALISÉS AVEC DES OBJETS USUELS DU QUOTIDIEN ET NOUS CONSTRUIRONS LE POELE EN MARIONNETTE.



Création sonore et musicale

Le spectacle sera rythmé par des bruitages, des musiques et des ambiances sonores pour privilégier l'immersion du spectateur dans le conte. Elle accompagne la dramaturgie en mettant en valeur les moments de tension, le merveilleux et la dimension comique intrinsèque au théâtre d'objet.

Lumière

L'éclairage sera employé de divers manières soit pour caractériser la singularité des espaces et créer des reliefs en l'intégrant dans certains éléments de décor (Maison Gretel et Hansel, la forêt et la maison de la sorcière) soit pour accompagner les moments forts de la dramaturgie : L'abandon, la peur, le cauchemar....

la création lumière est au service de l'histoire et certaines techniques notamment la lumière noire vont permettre de créer des tableaux poétiques mais aussi un peu effrayants pour donner aux jeunes spectateurs le gout du frisson.

Jeu

Un registre de jeu simple et naturel sera privilégié dans cette création.

Une attention sera portée sur la transmission du texte, sa valeur poétique et le rythme qui s'en dégage.

Un travail sur les différentes adresses (conteur, public, partenaire) du texte sera mené en parallèle de l'écriture des scènes marionnettiques.



L'ÉQUIPE

ANOUCHKA PASTUREL

DIRECTRICE ARTISTIQUE
COMÉDIENNE/MARIONNETTISTE



Après avoir étudié le théâtre au Conservatoire à Rayonnement Régional d'Avignon, puis celui de Toulouse dont elle sort diplômée en 2003, Anouchka Pasturel obtient une licence en Histoire de l'art. Elle s'engage très vite auprès du jeune public en animant notamment des ateliers de théâtre auprès des enfants (F.I.T.E, THEA, Théâtre du Grand Rond...)

Elle développe sa pratique artistique en s'engageant dans de nombreuses formes théâtrales (marionnettes, masques, conte)

En 2007, elle co-fonde la compagnie L'Araignée dans le plafond au sein de laquelle elle met en scène et interprète plusieurs spectacles jeune public.

Par la suite, sa rencontre avec la compagnie Folavril lui permet d'enrichir son répertoire théâtral jeunesse (Fabrice Melquiot, Claudine Galéa, Stéphane Jaubertie...)

Elle poursuit son travail comme comédienne en collaborant avec Cie Ceux qui ne marchaient pas sur les fourmis, l'Escalier qui monte, Théâtre du Chamboulé, Nansouk, CEM..

En 2015, elle fonde la compagnie Chat Perché. Depuis, elle poursuit ce travail de rencontre du jeune spectateur à travers la diffusion du répertoire et la mise en place de projets culturels en accordant une attention particulière aux écritures théâtrales contemporaine.

MARIN ASSASSI

COMÉDIEN



Intégrant en 2009 le Théâtre du Jour à Agen, c'est dans cette école qu'il apprendra son métier de comédien dans un esprit cartésien: l'acteur comme un artisan, doit apprendre à ciseler sa partition, à la façon d'un horloger. Au terme de sa formation, il mettra en scène "Les Extraordinaires et Fabuleuses Aventures du Baron de Münchhausen ». Lorsque vient le temps de quitter les bancs de l'école, il continue à se former à d'autres arts: les échasses et le hip hop qui lui permettra de mieux expérimenter son rapport au corps. Il s'engagera également dans plusieurs projets qui s'intègrent dans la démarche de décentralisation théâtrale : La compagnie le Thyase, La Laiterie à Saint-Juery, La compagnie Ô'rageuse..."

MORGAN TANCO

DESSINATEUR



Né un 14 septembre 1982 à Toulouse dans une famille d'artistes, Tanco décide de devenir dessinateur de BD en lisant Astérix, Tintin, Spirou et autres Rahan. En 1999, il rencontre Wilfrid Lupano, qui n'est autre que son nouveau voisin. Celui-ci lui donne de précieux conseils pour devenir auteur et, quatre ans plus tard, il lui propose une collaboration qui ne portera ses fruits que l'année suivante, où tous deux signent chez Delcourt et livrent "L'Ivresse des Fantômes", leur série en trois tomes. Tanco s'est également attelé à l'adaptation en bandes dessinées des œuvres de Marcel Pagnol à travers la série "Souvenirs d'enfance" accompagné de Serge Scotto et Éric Stoffel pour la partie scénaristique. Dans un tout autre genre, le dessinateur s'est intéressé au polar en lançant la série "Monsieur Vadim" avec Gihef au scénario.

**CRÉATION SONORE,
DIRECTION D'ACTEUR
ET MUSICIEN EN COURS
DE DISTRIBUTION**

MARGOT FALLETY

RÉGISSEUSE LUMIÈRE



Originaire d'Albi, Margot se passionne pour le théâtre, qu'elle pratique depuis ses 5 ans, jusqu'à faire une formation professionnelle de l'Acteur pendant deux ans à L'Oeil du Silence dans le Lot en 2008 - 2009, sous la direction d'Anne Sicco. Elle se tourne ensuite vers la lumière de spectacle. À partir de 2009, elle travaille pendant 5 ans comme Régisseuse au Théâtre du Grand Rond à Toulouse. S'en suit une formation de régisseuse du Spectacle à l'ISTS à Avignon en 2013 - 2014. Depuis 2014, elle travaille avec de nombreuses compagnies de théâtre, danse, marionnette, cirque et se spécialise en lumière de magie nouvelle, notamment avec la Cie Blizzard Concept.



VIRGINIE LALLEMENT

PLASTICIENNE/MARIONNETTISTE

Plasticienne, diplômée des Arts appliqués de Paris, elle choisit de suivre la formation de l'École Supérieure des Arts de la Marionnette de Charleville-Mézières. Depuis, elle travaille comme scénographe et créatrice de formes animées de toutes sortes (spectacle vivant et cinéma d'animation) pour diverses structures et compagnies. Elle collabore régulièrement avec la Compagnie Rouges les Anges et La Ménagerie mais aussi avec L'Usine, L'Usinotopie, Ciclic... Elle poursuit parallèlement son travail de marionnettiste avec sa propre compagnie Polychimères.

Médiations Culturelles

La compagnie propose aux écoles et aux structures socio-culturelles des médiations pédagogiques **autour des contes classiques et leur réécriture contemporaine.**

Nous puiserons nos ressources pédagogiques dans la littérature jeunesse ou le théâtre jeunesse .

Initiation théâtrale

Choix et lecture d'un conte
Travail sur la voix, corps et adresse
Mise en espace, en voix et en jeu
Restitution

Initiation au Théâtre objet

Ecriture d'une scène marionnettique
Manipulation
Mise en jeu et en espace
Restitution

Initiation à la scénographie

Fabrication d'une marionnette
Manipulation
Restitution

La compagnie désire inscrire sa démarche artistique dans un **théâtre social** et accessible à tous. Elle propose après le spectacle, si les structures d'accueil le souhaitent, d'organiser un débat familial animé par **une éducatrice spécialisée** sur le thème de **la parentalité.**



« Une pièce de théâtre doit être le lieu où le monde visible et le monde invisible se touchent et se heurtent. »

Arthur Adamov

La compagnie s'interroge sur le monde de l'enfance et de l'adolescence. Les questionnements et les émotions qui le traverse sont au cœur des préoccupations artistiques de la Cie Chat Perché. Les médiations culturelles viennent renforcer ce travail de réflexion. Elle privilégie un théâtre visuel où mêlent les arts de la marionnette, la création sonore et la transmission de la parole.

L'imaginaire tient une place prépondérante dans la création des spectacles. La Cie Chat Perché axe son travail artistique sur le monde des images, la poésie et la singularité des univers qu'elle propose.

Elle s'appuie sur des recherches marionnettiques (construction de marionnette, les différents types de manipulations, les matériaux de construction...) et le théâtre d'objet.

Elle porte une attention particulière à l'écriture jeunesse théâtrale contemporaine, les contes, les albums jeunesse, la littérature et elle puise son inspiration dans la culture populaire



MÊME PAS FAIM!



Ce spectacle à partir de 3 ans propose une esthétique colorée, des marionnettes construites à vues, des marionnettes à gaines et portées. Cet univers ludique et joyeux s'appuie sur une dramaturgie mêlant chanson et adaptation d'album jeunesse et porte un message sur le vivre ensemble et la curiosité.



LE MANGE BRUIT

“Ce spectacle à partir de 7 ans met en scène une fable écologique écrite à partir d'un article publié dans le Monde sur la disparition de la biophonie. L'univers à l'esthétique Steam punk met en valeur des marionnettes sur table ou portées, du théâtre d'ombre et une création sonore.

D'AMOUR DE FOLIE ET DE MORT

Récemment la compagnie a co-produit en partenariat avec la Cie Snikt le spectacle d'Amour de folie et de mort d'après les nouvelles d'Horacio Quiroga. Destiné à un public à partir de 14 ans, elle met à l'honneur un univers empruntant ses codes visuels au cinéma horrifique par l'intermédiaire du théâtre d'objet.



Un travail de recherche **artistique** mais aussi **pédagogique** est mené en amont des créations pour permettre d'**échanger** avec les enseignants et de **construire** des projets avec les enfants autour des pratiques théâtrales et marionnettes.

Compagnie 

Chat Perché

Directrice artistique

Anouchka Pasturel

06 45 07 34 01

Cie chat perché

**69 bis rue Lapujade
31200 Toulouse**

chatperche31@gmail.com

cie-chatperche.org

SIRET

80414603300035

Licence d'entrepreneur de spectacle

2-1081725
